

ルミネ有楽町 ルミネパサージュ ご利用案内

【2023.4版】

ルミネ有楽町：概要

ストアアイデンティティ

「NEO Otona LUMINE」

自信と誇りをもって、充実した毎日を過ごすためのサポートができる存在

ターゲット

- ◆エリアで働く感度の高いOL層のお客さま（平日）
- ◆トレンドよりも質を重視されるお客さま

購買客層プロフィール

利用者の約7割が勤め人（正社員）であり、
ファッション・ファッション雑貨・コスメ美容に
お金をかけるお客さまが多いです。

使用用途

- ◆PRイベント
- ◆サンプリングイベント
- ◆POPUP SHOP
- ◆キッチンカー

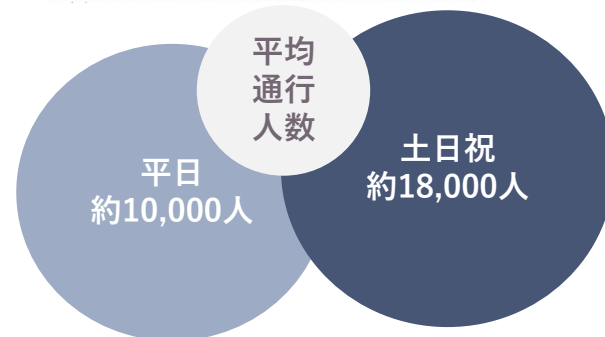
ファッション感度の高いお客さまに訴求する場所として最適です。

（※飲食・食品業種についてはご出店者さまで保健所への確認をお願いします。）

ルミネパサージュの特徴

有楽町⇄銀座に繋がるハブのような場所に位置し、
ルミネにご来店されるお客さま以外にも
多く行き交う場所です。

- 所在地
〒100-0006
東京都千代田区有楽町2-5-1
- アクセス
有楽町駅、銀座駅、日比谷駅からそれぞれ徒歩2分
数寄屋橋交差点から徒歩1分



面積

150.93㎡/45.66坪(自動販売機・LUUP込)

耐荷重

300kg/㎡

営業時間

11:00～21:00

(館営業時間に準ずるが応相談)

設備

◆屋根：なし

◆音響：なし

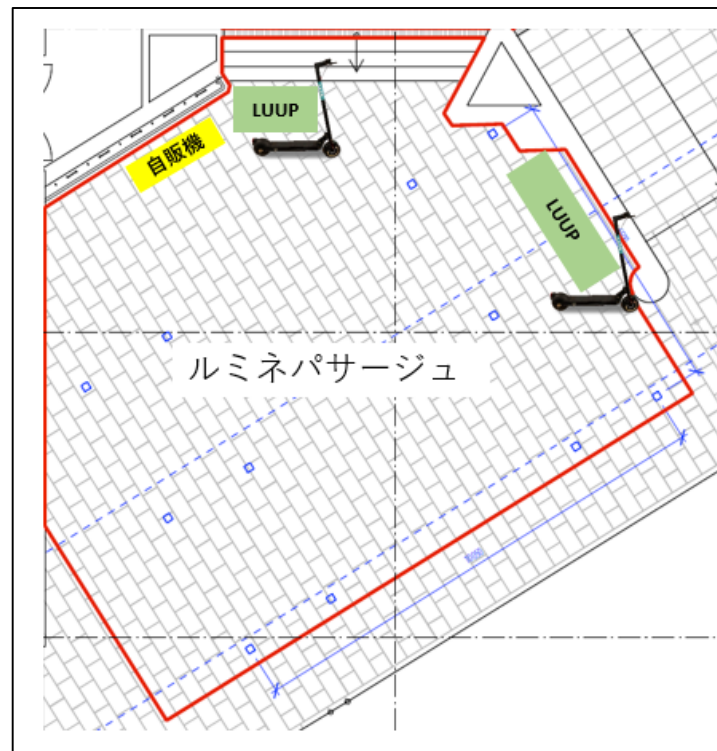
(持込可、事前にご相談ください)

◆Wi-Fi：なし

◆給排水：なし

◆電源：100Vコンセント

→15A・2回路まで (1.5Kwhまで)



展示イベント



キッチンカー



マルシェイベント



項目	期間	利用料金（税別）
平日（月～木）	1日	250,000円
金曜日	1日	300,000円
土/日/祝	1日	600,000円
土日	2日	1,000,000円
3連休以上の祝日	-	応相談
1週間パッケージ	1週間	1,800,000円
電気料金(応相談)	1日	10,000円
キッチンカー	-	応相談

仮予約制度はございません。
先着優先とさせていただきますのでご了承ください。
ご使用希望の45日前までにお問い合わせください。

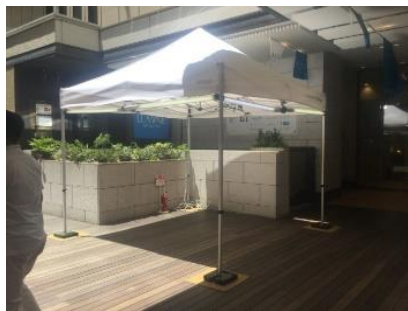
ご契約成立後のキャンセル料金

- ・使用日の30日以内のキャンセル：20%
- ・使用日の前々日のキャンセル：70%
- ・使用日の前日のキャンセル：全額

ルミネパサージュ：オプション料金

項目	期間	利用料金（税別）	備考
テント	1日	10,000円/1台	サイズ：300cm×300cm 必要台数をご相談ください。
ポスターボード	1日	3,000円/1台	サイズ：B1タテ
現金レジ・レジ台	1日	3,000円/1台	
控室	1日（11:00～21:00）	30,000円/日	※日程によってはご利用いただけない場合もございます。
臨時倉庫	1日	1,000円/坪	※日程によってはご利用いただけない場合もございます。

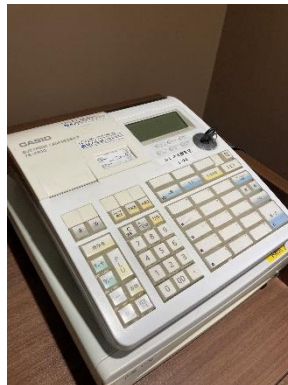
テント



ポスターボード



現金レジ



レジ台



控室



① ホームページトピックス



ルミネ有楽町店公式ホームページにてイベント情報が掲載できます。
ご希望の場合は画像をご準備の上、申請書のご提出をお願いします。

② 館内デジタルサイネージ



館内デジタルサイネージにてイベント情報が放映出来ます。

ご希望の場合は
画像・動画の素材をご準備の上、
申請書のご提出をお願いします。
(※一部放映不可)

⑤ インスタグラム ストーリーズ



当日のイベントの様子を撮影し、
ルミネ有楽町店公式インスタグラムの
ストーリーズにアップいたします。

④ 館内アナウンス



館内アナウンスにてイベント情報が
告知出来ます。

催事概要書(企画書)の ご提出

ご利用案内をご確認いただき、催事の目的、内容等を示した催事概要書(企画書)のご提出をお願いいたします。

お問合せはメールにてお願いいたします
yurakucho-info@lumine.co.jp (株式会社ルミネ 有楽町店営業部宛て)

審査

お問合せいただいた内容について審査を行わせていただきます。催事の内容によってはご使用をお断りする場合もございます。また、その理由を明示する義務は負いません。また、審査には一週間程度の期間を要します。予めご了承ください。